

注意することは？

測定前

- センサーを取り付ける指のマニキュアは落としてください。正しく測定できない場合があります。
- 寝る準備を整えてから、センサーの取り付けをしてください。
- 普段服用されている薬については、事前に医師にご確認ください。

測定中

- 無理に眠ろうとせず、自然に眠くなった時にお休みください。
- トイレに行きたくなった場合は、電源は入れたまま・センサーは着けたまま行ってください。
- 寝返りを打つこともできます。気にせず普段通りの姿勢でお休みください。

測定後

- 検査装置と同梱されている「睡眠時無呼吸検査アンケート」には、必ずご記入ください。
- 検査装置は、すみやかにテイジン宛に返送してください。

その他ご不安に思われることがございましたら、検査の指示を受けた医療機関にお問い合わせください。

コラム

SASのリスク

SASはさまざまな疾患と合併することが報告されており、治療せずに放置しておくことと身体全体に関わる生活習慣病の発生や状態の悪化に影響を及ぼす可能性もあります。適切な検査と治療を行うことが大切です。

高血圧の発症*1
健康人と比較して

約1.4~
2.9倍に

脳卒中・死亡の発症*2
(重症SAS*の場合)
健康人と比較して

約3.3倍に

* AHI > 36

2型糖尿病の発症*3
AHI 5未満に比べ
AHI 15以上の場合

1.62倍に

不整脈の発生頻度*4
(重症SASの場合)
健康人と比較して

4倍に

(海外データ)

*1 Peppard PE, et al: N Engl J Med 2000; 342(19): 1378-1384. より作成

*2 Yaggi HK, et al: N Engl J Med 2005; 353(19): 2034-2041. より作成

*3 Reichmuth KJ, et al: Am J Respir Crit Care Med 2005; 172(12): 1590-1595. より作成

*4 Mehra R, et al: Am J Respir Crit Care Med 2006; 173(8): 910-916. より作成

合併症について詳しい情報はこちら



睡眠時 無呼吸なおそう.com

簡易検査装置自宅配送サービスとは？

睡眠中の呼吸の状態を測定する検査をご自宅で簡単に実施できるよう、検査装置を配送するサービスです。ご希望の場所に検査装置が送付され、一晩、検査を実施いただきます。検査後に装置をご返送いただきますと、テイジンより医療機関へ検査レポートを提出、患者様は主治医から結果説明や指導が受けられます。



簡易検査を受けられる方へ

睡眠時無呼吸症候群(SAS)

睡眠時無呼吸症候群(SAS)とは？

睡眠中に何度も呼吸が止まった状態(無呼吸)を繰り返す病気です。この病気のほとんどは、睡眠中に気道が閉じてしまう閉塞型というタイプで、多くの場合いびきを伴います。適切な睡眠がとれていないことで日中強い眠気を感じたり、無治療のまま放っておくことで生活習慣病を招いたり、悪化させたりするおそれがあります。

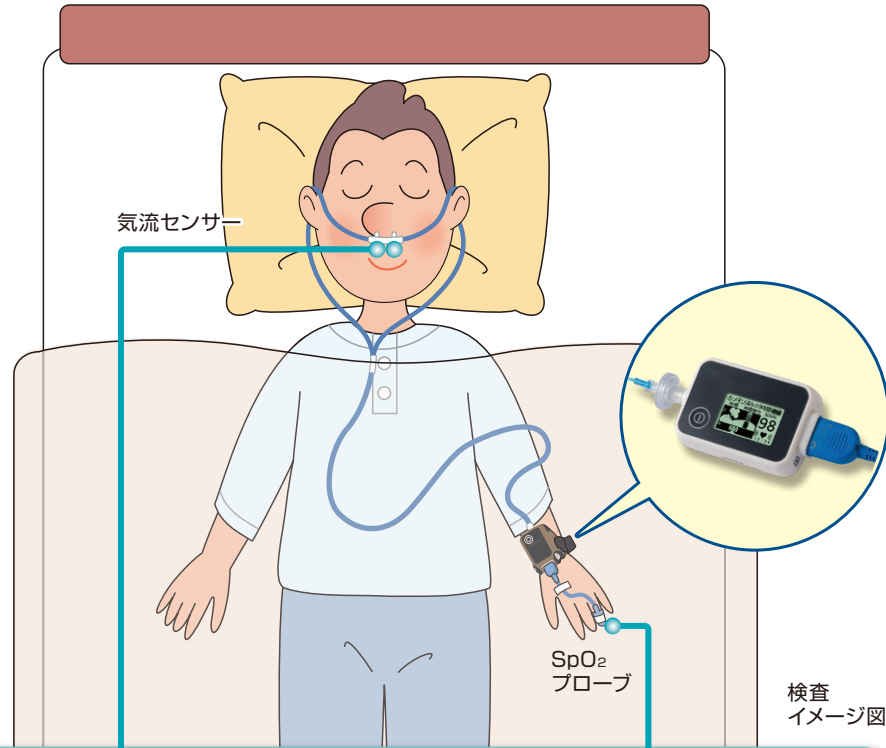
SASを放置すると、日常生活の様々なリスクにつながります。健康な生活を維持するためには、早期発見・早期治療が大切です。

監修：東京天使病院 睡眠呼吸障害センター長
高崎 雄司

どのような検査ですか？

この検査は、主に睡眠時無呼吸症候群(SAS)を簡易的に判断するための検査です。

手と顔にセンサーをつけて、眠っている間の呼吸と血液中の酸素(濃度)の状況を調べます。
 少しわずらわしいと感じるかもしれませんが、痛みを伴う検査ではありません。
 安心して検査をしてください。



無呼吸・低呼吸の数 など

口鼻からの気流を測定し、無呼吸や低呼吸(呼吸が弱くなった状態)、いびきなどが無いかを調べます。1時間あたりの無呼吸や低呼吸の数(無呼吸低呼吸指数: AHI)を算出します。SASの重症度を診断する上で重要な指標です。

動脈血酸素飽和度 (SpO₂)

血液中の酸素濃度の目安をパーセントで表示します。呼吸換気が悪くなると、酸素濃度が下がり、体に悪影響を与えます。換気の指標となる重要な測定項目です。

診断

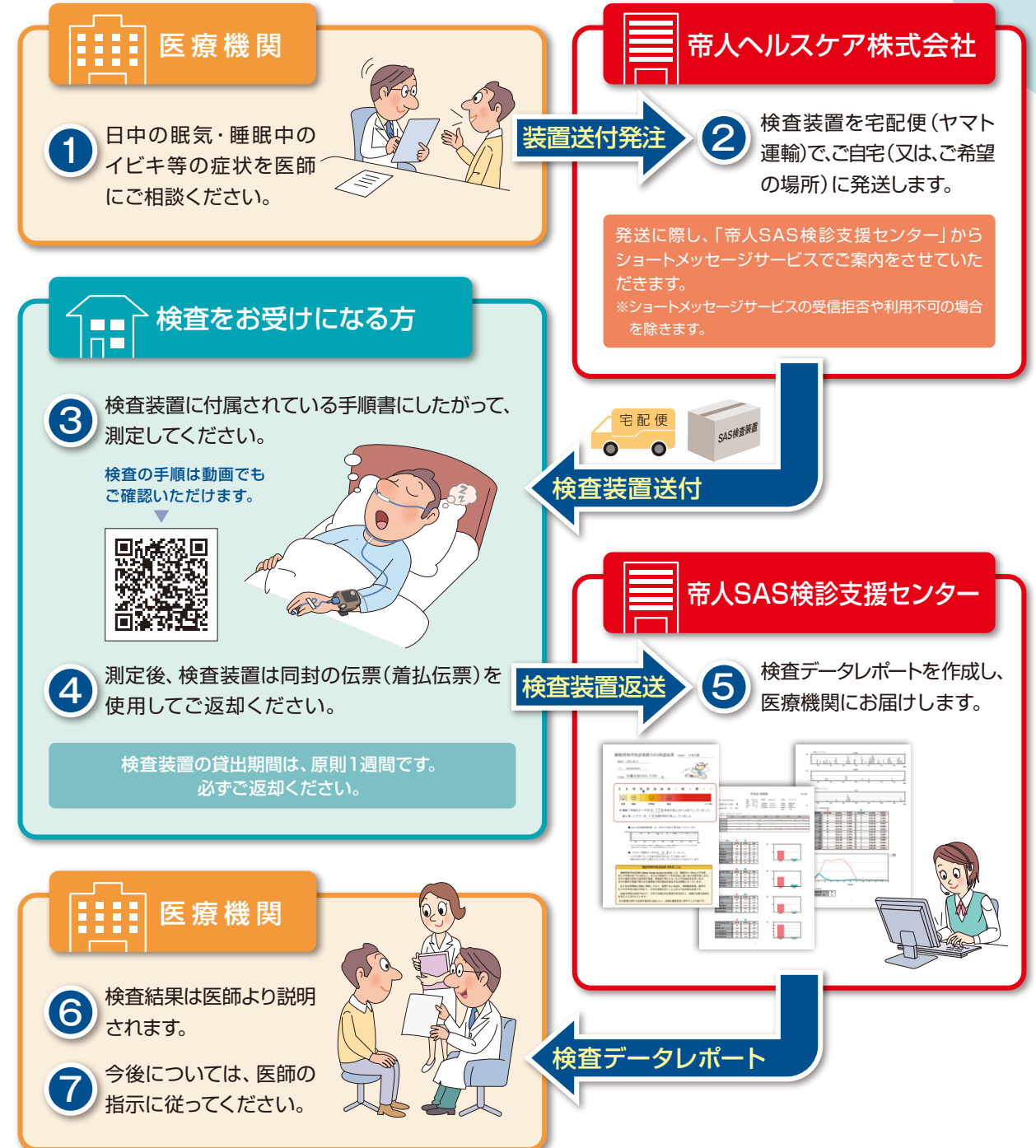
医師が呼吸状態と血液中の酸素飽和度 (SpO₂) の変化を総合的に評価し、SASの疑いがあるかどうかの判断を行います。SASの疑いがある場合、精密検査 (PSG検査[※]) を行うことがあります。



[※] PSG検査とは睡眠の質や呼吸の状態をより詳しく測定する検査です。脳波などのセンサーを装着して検査を行うため、入院の必要がありますが、SASの診断をする上でとても大切な検査です。

睡眠時無呼吸症候群(SAS) 簡易検査装置自宅配送サービスの流れ

帝人ヘルスケア株式会社が、医療機関から委託された検査支援サービスです。



●検査の測定回数や料金などについては、当該医療機関にお問い合わせください。